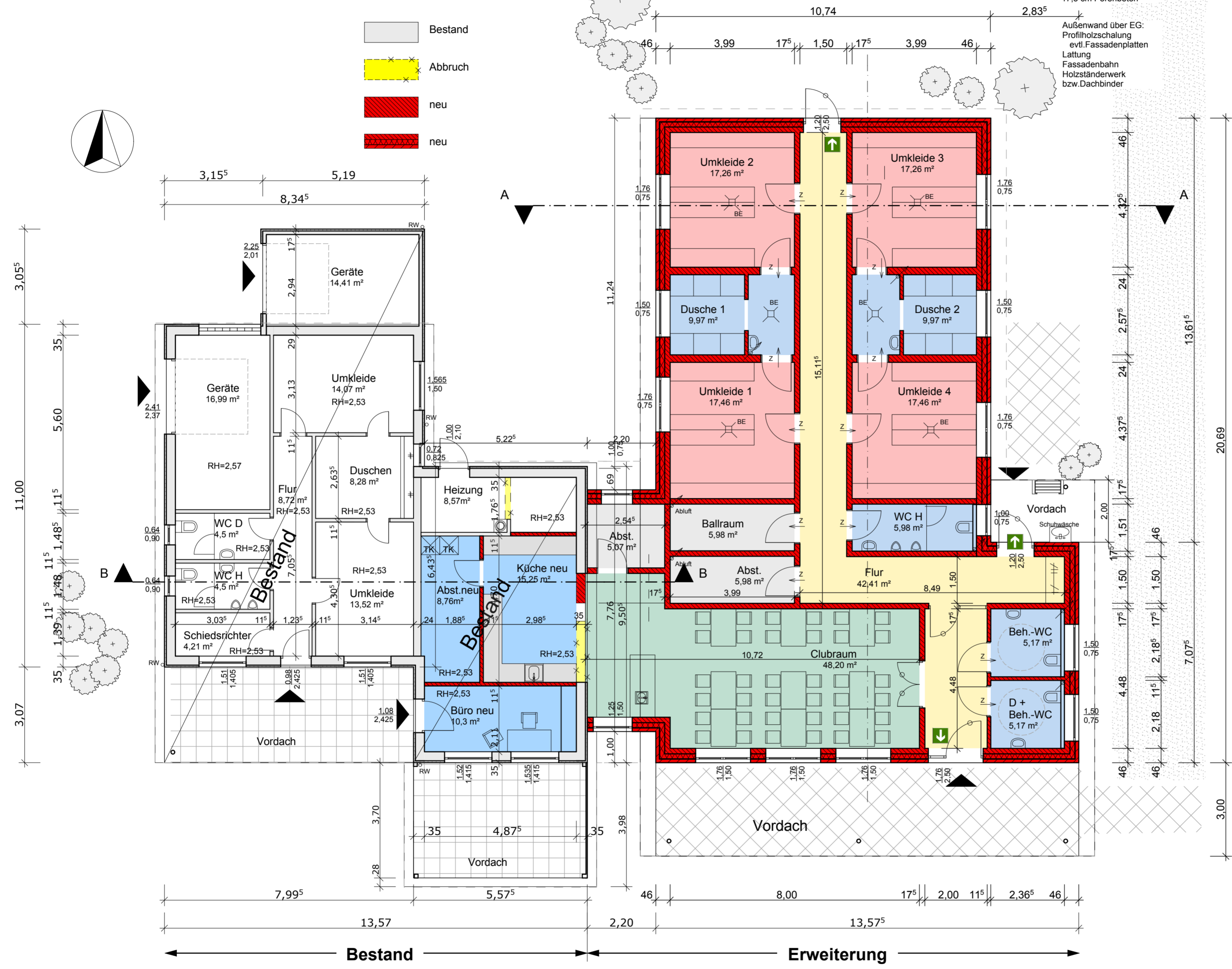




- Bestand
- Abbruch
- neu
- neu

Außenwand EG:
 11,5 cm Vormauerziegel
 1 cm Luftschicht
 16 cm Dämmung
 17,5 cm Porenbeton

Außenwand über EG:
 Profiholzschalung
 evtl. Fassadenplatten
 Lattung
 Fassadenbahn
 Holzständerwerk
 bzw. Dachbinder



Erweiterung

Projektnummer: 16-42

Grundriss M 1:100

Bauvorhaben: **Erweiterung eines Vereinsheimes**

Bauort : Jägerstraße 5
 22929 Schönberg

Bauherr : Gemeinde Schönberg
 üb. das Amt Sandesneben-Nusse
 Am Amtsgraben 4
 23898 Sandesneben

Datum : 06.12.2016/st

Gebrüder Schmidt
Freischaffende Architekten GmbH
 23795 Bad Segeberg - Lindenstraße 14Tel. 04551/4002 - Fax 04551/92580